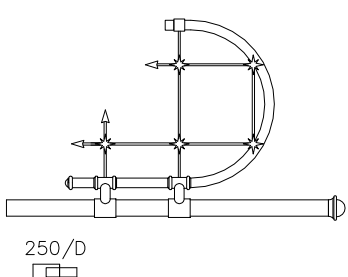
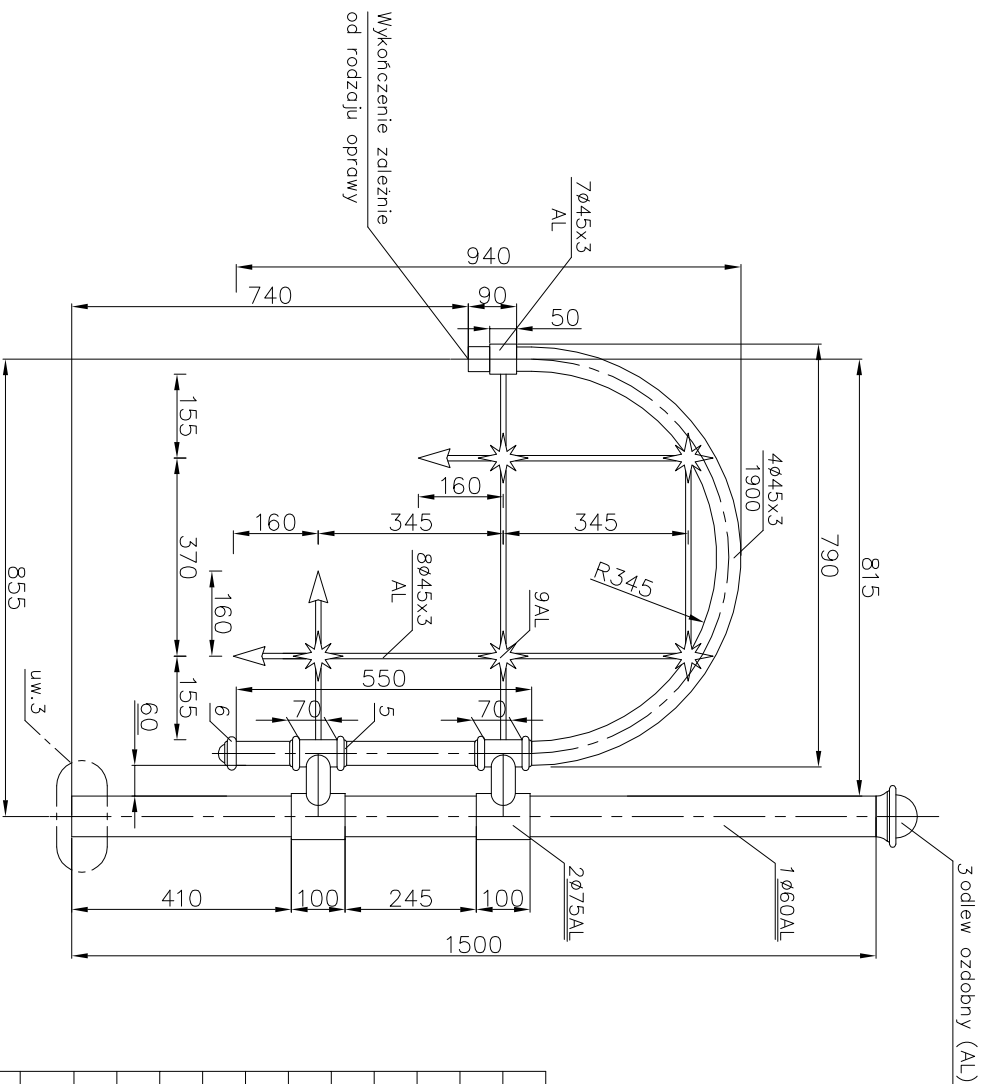


# WIDOK Z BOKU

1:10



R64  
1:25

	R64
POLE NAWIEWU [m <sup>2</sup> ]	0,16
OBJĘTOŚĆ [m <sup>3</sup> ]	0,21
MASA [kg]	7,25

9	Element dekoracyjny Decorative element	-	ALUMINIUM	5	szt	~0,2	1,0	
8	Pręt aluminiowy ø10 Aluminium bar ø10	-	ALUMINIUM	2,4	mb	0,21	0,5	
7	Rura aluminiowa ø45x3 Aluminium pipe ø45x3	EN-573-3	AK11	0,05	mb	1,17	0,06	
6	Odlew aluminiowy Aluminium cast	-	ALUMINIUM	1	szt	~0,2	0,2	
5	Mocowanie ramienia Arm mounting	-	ALUMINIUM	2	szt	~0,2	0,4	
4	Rura aluminiowa ø45x3 Aluminium pipe ø45x3	EN-573-3	AK11	1,9	mb	1,17	2,22	
<b>WYSIĘGNIK</b>				MASA: 4,38 kg				
3	Odlew aluminiowy – zwieńczenie Cast aluminium – finial	-	ALUMINIUM	1	szt	~0,3	0,3	
2	Rura aluminiowa ø75x3 Aluminium pipe ø75x3	EN-573-3	AK11	0,1	mb	1,85	0,19	2 szt na model
1	Rura aluminiowa ø60x3 Aluminium pipe ø60x3	EN-573-3	AK11	1,5	mb	1,46	2,19	
<b>TRZON</b>				MASA: 2,87 kg				

nr	nazwa/nazwa	rys./norma	material	ilość quantity	jedn. unit	jedn. waga	całk. waga	uwagi notes
				Tolerancja wymiarów: +/- 20mm				

projektował:	Art Metal	data	sign	
rysował:	inż. S.Szpadzik	28.01.2005		
zaprojektował				
zaprojektował				

1. Wszystkie spoiny wykonane Δ3.  
2. Wszystkie spoiny po wykonaniu szlifować do uzyskania gładkości.  
3. Mocowanie wykonac wg KATALOGU ZAMOCOWAŃ RAMION.

## UWAGI:

## R64 – WYMIARY GŁÓWNE

Skala	Wymiary	numer rysunku	ark./li.ark
1:10 1:25	297x420	R-64	1/1