

SŁUP W

Budowa:

Konstrukcja nośna słupa typu W wykonana jest z rur stalowych o zewnętrznej średnicy $\varnothing 159$ [1] i $\varnothing 76$ [2], połączonych ze sobą metodą spawania.

W górnej części słup kończony jest jako prosta rura ścięta pod kątem 90° do osi.

Przejście w rurę masztu [3] osłonięte jest ozdobnym, aluminiowym odlewem.

W bazie słupa wykonane są drzwiczki dostępne [4], zamykane na śrubę imbusową [5]. Wewnątrz słupa umieszczona jest tabliczka bezpiecznikowo-przyłączeniowa. Miejsce montażu słupa z fundamentem osłaniane jest żeliwną maskownicą [6].

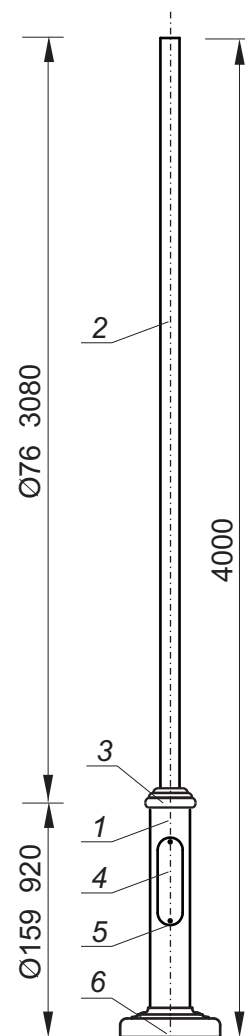
Sposób montażu:

Przed zamocowaniem słupa należy do jego wnętrza wprowadzić końcówki przewodów elektrycznych i wyprowadzić przez je otwór inspekcyjny.

Słup mocowany jest do fundamentu przy pomocy kołnierza o grubości 10 mm, przykręcanego do fundamentu za pomocą 4 śrub M20 o rozstawie 190x190 mm.*)

Przewody należy dociąć na odpowiednią długość i zainstalować w gniazdach tabliczki bezpiecznikowo-przyłączeniowej.

*) słupów o wysokości $h < 5m$ stosuje się mocowanie o rozstawie 150x150mm za pomocą śrub 4xM16



DANE TECHNICZNE:

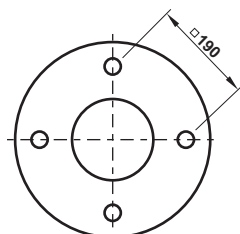
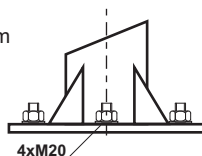
Dopuszczalne pole powierzchni bocznej korony mocowanej na szczycie słupa **1,0 m²** (pole korony symetryczne względem osi pionowej słupa).

Dopuszczalna masa korony **80 kg** (środek masy w osi słupa).

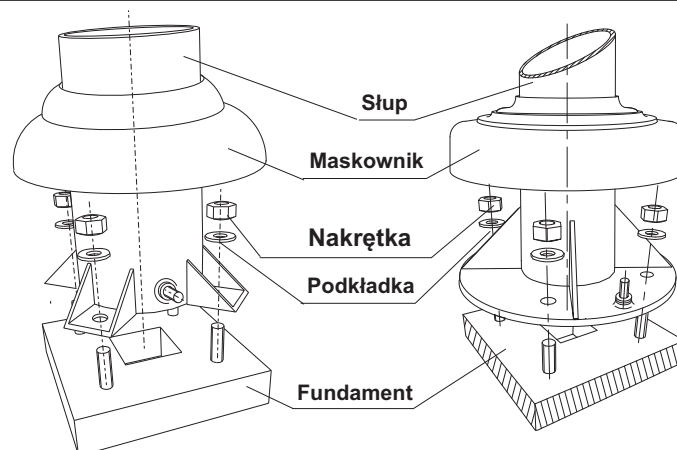
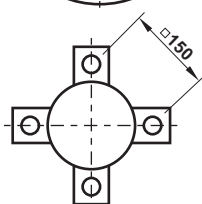
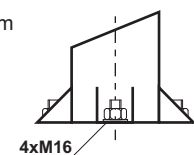
Wartości wyznaczone dla strefy wiatrowej "I" (22m/s) wg PN - EN 40-3-1, PN - EN 40-3-3

MOCOWANIE SŁUPA

ST 190x190
dla słupów o $H > 5m$



ST 150x150
dla słupów o $H < 5m$



Numer dokumentu: S-000W-03

Ostatnia aktualizacja: 2011.02.09