



art metal

02 LUNA

F.P.H. Art Metal Sp.j.

Ul. Jabłoniowa 124, 83-331 Łapino Kartuskie, Poland
Tel. 0048 58 681 80 78, Fax: 0048 58 681 80 64
www.art-metal.pl e-mail: biuro@art-metal.pl

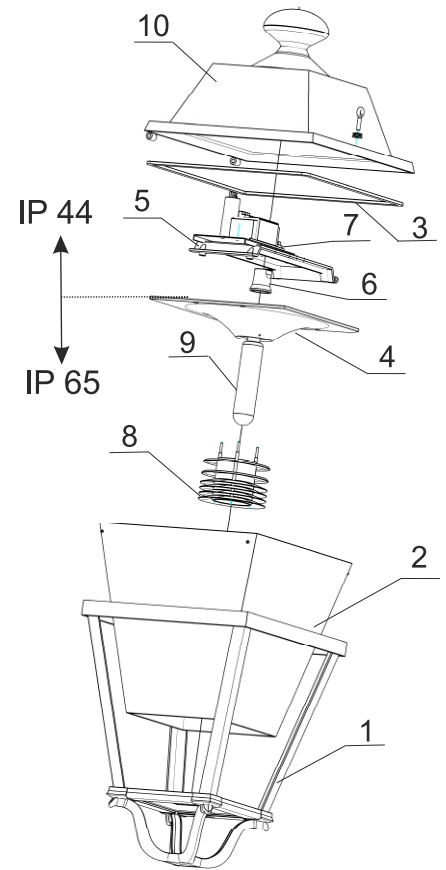
Budowa:

Oprawa składa się z kosza(1), w którym mocowany jest klosz(2), dociskany następnie pierścieniem (3). Do górnego pierścienia mocowany jest odbłyśnik(4) oraz podstawa(5). Do podstawy(5) mocowana jest oprawka(6) oraz aparat zapłonowy(7). Opcjonalnie do odbłyśnika(4) mocowany jest również odbłyśnik (ODB-3) typu RASTER (8). W oprawce mocowane jest źródło światła(9). Od góry kosz zamykany jest, zamocowaną uchylnie, ozdobną pokrywą(10), zabezpieczaną przed przypadkowym otwarciem przez śrubę zamykającą. Oprawa mocowana jest za pomocą liry(11).

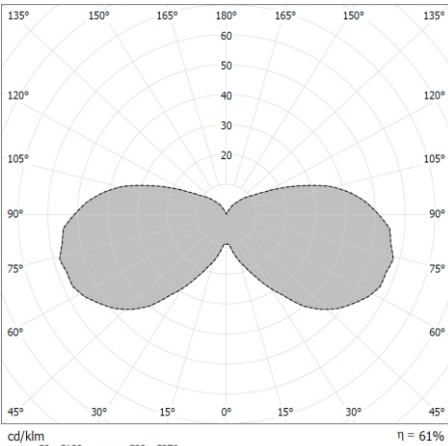
Sposób montażu:

- *)- Do kosza(1) wstawić klosz(2).
- *)- Do podstawy(5) zamocować aparat zapłonowy(7) i oprawkę(6).
- *)- Do kosza(1) zamocować pierścienie(3), górny odbłyśnik(4), podstawę(5)
 - Podłączyć instalację elektryczną do zapłonika oprawy(7).
 - Zamocować do kosza pokrywę ozdobną (10)
 - Zamocować źródło światła(9) w oprawce(6) i odbłyśnik RASTER(8)

W przypadku dostawy skompletowanych lampionów etapy montażu oznaczone * są pomijane (są zrealizowane już w trakcie prefabrykacji)



DANE TECHNICZNE:



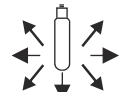
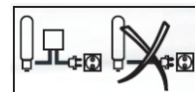
Krzywa rozsyłu światłości (biegunowo)

Zasilanie: ~230/50Hz

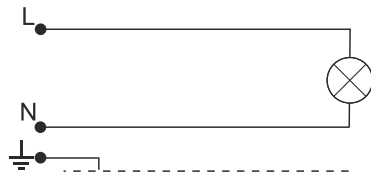
kl. Ochronności: I

IP44 - część elektryczna

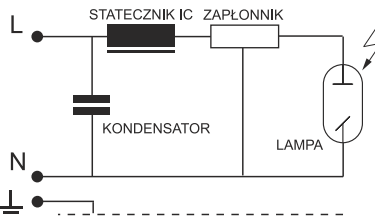
IP65 - część optyczna



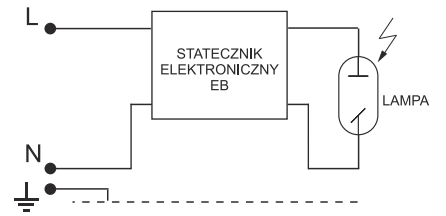
SCHEMATY ELEKTRYCZNE:



1. Żarowe / energooszczędne źródło światła



2. Sodowe / metalohalogenkowe źródło światła



3. Sodowe / metalohalogenkowe źródło światła

Symbol oprawy	Typ źródła	Oprawka	Waga [kg]	Pn [W]		Wymiary oprawy
				IC	EB	
02MH-70W	MH/HSI/HPI	E27	12,6	81	75	<p>Pole nawiewu A = 0,28m²</p> <p>L/H/B 670/410/410</p>
02MH-100W	MH/HSI/HPI	E27	12,7	114	105	
02MH-150W	MH/HSI/HPI	E27	13,5	169	155	
02S-70W	WLS/SHP/SON	E27	12,6	81	75	
02S-100W	WLS/SHP/SON	E40	12,7	114	105	
02S-150W	WLS/SHP/SON	E40	13,7	169	155	
02Z-E/Z	Żarówka / świetlówka kompaktowa	E27	11,1	Maks. 60		

UWAGA !! W poszczególnych seriach produkcyjnych waga oprawy może ulec niewielkim zmianom.

